

即時發放



## 我們憤怒了！還能再忍嗎？

香港電視網絡有限公司

HONG KONG TELEVISION NETWORK LIMITED

(香港，2014 年 3 月 19 日)香港電視網絡有限公司(下稱「香港電視」)今天與傳媒進行測試，以流動裝置接收數碼地面電視的廣播訊號。

通訊事務管理局辦公室(下稱「通訊辦」)一直堅稱，牌照條款不容許兩家免費電視台提供流動電視服務，並重覆強調「本地免費電視服務持牌人的數碼地面電視訊號廣泛覆蓋本港絕大部份的地區，此等數碼地面電視訊號因而有機會被手提裝置接收，這並不同該持牌人被視作在提供流動電視服務。」

就此，香港電視昨天在本港各地區進行測試，其中新界東包括沙田、大圍、大埔、粉嶺、上水及沿吐露港公路，絕大部份地方均能清晰流暢地接收某一家免費電視台的訊號。我們將整理有關的錄影和已畫上標記的地圖資料呈交通訊局和通訊辦。

上星期六(3 月 15 日)，通訊事務總監利敏貞女士表示：「寧可面對大家覺得我們僵化，覺得我們官僚的批評，總好過要我們肩負起通訊事務管理局有法不依，執法不公，這些極大的罪行。在執法這方面，通訊局的看法是，不能妥協的。」既然如此，我們希望總監在收到這份證據，顯示在車輛行駛不同速度(50 至 100 公里/小時)的情況下，在新界東大部份地區仍能清晰流暢接收數碼地面廣播訊號後，作為通訊事務總監的角色，我們想知道，她還有甚麼理由和解釋，不去立刻執法。若果真的是一視同仁，當局一方面嚴厲規管香港電視的流動電視服務，另一方面卻寬鬆對待兩個免費電視台，是否還是因為證據不足、抑或還有其他考慮因素？

過往兩天，通訊辦發出新聞公告，表示「在行車時及在路上行走時接收數碼地面電視服務會因車輛速度或樓宇遮蔽而出現畫面起格甚至服務停頓等接收問題而難以收看」。我們想問，究竟通訊辦有否盡其職責，進行過實地測試？還是紙上空談，沒有盡監管機構的責任？事實擺在眼前，單在新界東約 70 公里道路上，已經可以流暢地接收數碼地面電視服務。

作為通訊事務總監，我們認為「口號式執法」絕對不足夠，亦不能接受。

-完-

有關更多香港電視的資訊，請瀏覽 [www.hktv.com.hk](http://www.hktv.com.hk)。

傳媒查詢，敬請聯絡企業傳訊部：

鄭靜雯 電話：3145 4118

電郵：[chengcm@hktv.com.hk](mailto:chengcm@hktv.com.hk)

李慶華 電話：3145 4116

電郵：[hwlee@hktv.com.hk](mailto:hwlee@hktv.com.hk)

香港新界葵涌健康街18號恆亞中心13樓

13th Floor, Trans Asia Centre, 18 Kin Hong Street  
Kwai Chung, New Territories, Hong Kong

資料來源：節錄自

<http://wk.baidu.com/view/517ac41bff00bed5b9f31da7#page/1/1394952800361>

## 国内移动电视相关背景资料

移动电视采用了当今世界最先进的数字电视技术，电视节目和数据经过数字编码、无线发射、地面接收的方法进行传播覆盖。它与传统的模拟无线电视有着本质的区别，最大的优势就是数字化传播和支持移动接收，通过数字化处理，能够最大限度地提升无线频率资源效率；通过布设单频（或多频）网，能够最大化地扩大移动电视的覆盖范围和高质量的传播电视节目，即使车辆行驶速度高达 120km/h 时也不影响收看。移动电视的出现，使人们可以随时随地收看电视及多媒体信息，随时随地获得最新的传播资讯，极大地满足了快节奏社会对视频及信息的需求。

### 一、我国移动电视发展现状

#### 1、各地移动电视发展历程

2002 年 9 月 28 日，上海东方明珠移动多媒体有限公司成立，并于 2003 年 1 月 1 日正式开播移动数字电视节目，受众人口超过 200 多万；2003 年 10 月 1 日，长沙移动电视开播，成为继新加坡、上海之后，全球第三、中国第二座可提供移动数字电视服务的城市。

2004 年 5 月 28 日，北广传媒移动电视有限公司在 1000 辆公交车上的移动数字电视正式开始试播；同年 6 月 30 日，由河南省广播电影电视局、郑州电视台、河南安彩集团联手打造的郑州移动数字电视举行了隆重的试播仪式；同年 7 月 19 日，南京移动数字电视的公交频道开通。南京成为继上海、长沙、北京、郑州之后全国第五个开通移动数字电视的城市。其后，湖南、黑龙江、江西、云南、深圳、杭州、广州、青岛、大连、济南、武汉、合肥、兰州等 37 个省市也相继开通了移动数字电视。

#### 2、移动电视国家标准的应用

我国移动电视国家标准（DTMB）于 2006 年 3 月正式出台，目前已在陕西、黑龙江、湖北、贵州、云南、天津、辽宁、杭州、深圳、青岛、广州、江西、郑州、成都、厦门、大连、无锡等 43 个省市。

由于我国移动电视国家标准出台较晚，目前国内存在多种移动电视标准并存的局面，如欧标、韩标等。其中，欧标（DVB-T）主要应用在北京、上海、重庆、甘肃、湖南、广东、安徽、南京等地。因移动电视国家标准具有强制性，国标出台后，其他一些尚未采用国标的城市目前正在逐步改用国标。

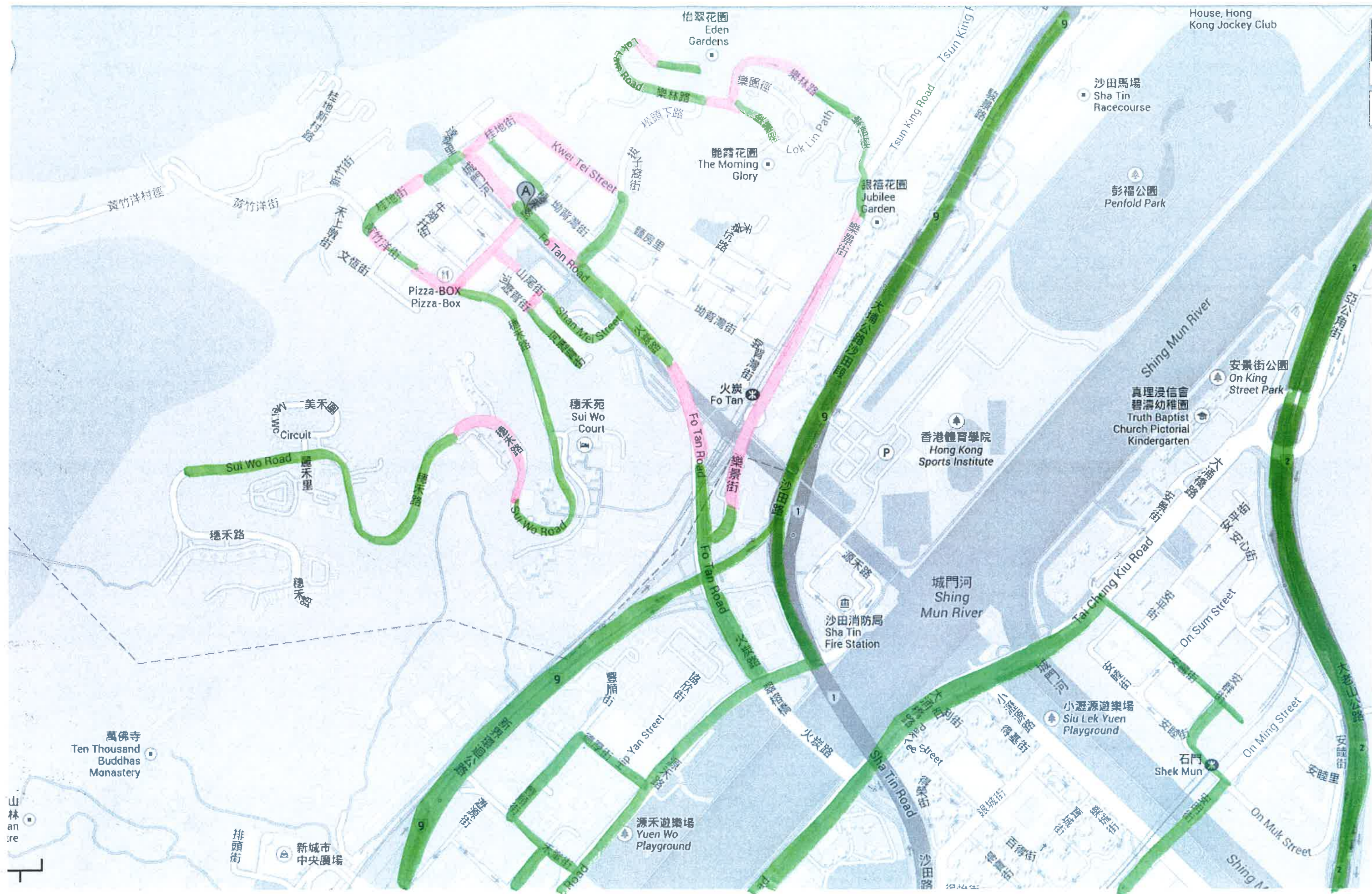
















吐露港  
Tolo  
Harbour

0 1 2 3 4 5 6 7 8 9 10

EF  
Lir



