

For immediate release

## **Joey Yung Concert Now Available Exclusively to MusicOne Users**

(Hong Kong, 16 September 2011) Hong Kong Broadband Network Limited ("HKBN", wholly-owned subsidiary of City Telecom (H.K.) Limited, HKEX : 1137; NASDAQ : CTEL) is pleased to bring great news to Canto-pop music lovers in Hong Kong – Concert tickets of Joey Yung, Hong Kong's Top Canto-Pop singer, will be exclusively offered to new subscribers of HKBN's Canto-pop HD Online Music Portal, MusicOne.

Starting from today, two concert tickets of Joey Yung, will be offered to new subscribers of MusicOne and bbWi-fi bundle package at HK\$98(12.25USD) per month, on a 24-month contract basis. MusicOne is HKBN's flagship value-added service. It is designed to be Canto-pop focused, offering over 150,000 songs and videos of over 7,000 renowned artists and groups, plus exclusive Making-Ofs and concerts.

Ms. June Lam, Associate Director of Marketing of HKBN said, "Riding on our fibre-based broadband network, we are proud to offer a variety of bandwidth demanding value-added services. MusicOne's high-definition music platform is a highlight of them. Not only an attractive point of entry for new subscribers, but will also bring incremental revenue to the Group, thus raising Average Revenue Per User (ARPU) of our existing subscription base."

For registration, please visit [musicone.com.hk](http://musicone.com.hk) or call 3498 3498.

**- End -**

### **About City Telecom/ Hong Kong Broadband Network Limited**

Established in 1992, City Telecom (H.K.) Limited (HKEX: 1137, NASDAQ: CTEL) provides integrated telecommunications services in Hong Kong via its own self-built fiber network. City Telecom's wholly-owned subsidiary, Hong Kong Broadband Network Limited (HKBN), is the fastest growing broadband service provider in Hong Kong. HKBN offers a diversified portfolio of innovative products that service over 1,110,000 subscriptions for broadband, local telephony and IP-TV. The Company has built a solid market position with top-of-the-line applications and practices enabling its substantial growth. The company takes great pride in developing its around 3,000 Talent force into a competitive advantage. Additional information on City Telecom can be found at [www.ctigroup.com.hk](http://www.ctigroup.com.hk).

For Enquiries, please contact:

Corporate Communications

Jessie Cheng

Tel: +852 3145 4118

Fax: +852 2199 8372

Email: [chengcm@ctihk.com](mailto:chengcm@ctihk.com)

Investor Engagement

Peggy Chan

Tel: +852 3145 6068

Fax: +852 2199 8655

Email: [investor\\_engagement@ctihk.com](mailto:investor_engagement@ctihk.com)

## Appendix 1 : Poster of Joey Yung Concert



主辦  METROINFO FM99.7

呈獻  香港寬頻 Music ONE HD

香港寬頻呈獻  
**Joey & Joey**  
新城容祖兒音樂會

METR 

鳴謝  EEG  
長江電訊集團有限公司

### 登記指定計劃\* 免費獲贈門票2張^

指定「香港寬頻」服務計劃*	合約期	月費	門票區域	
MusicOne + bbWi-Fi 高清晰音樂庫 流動寬頻	24個月	\$98	A 區	<b>地點:</b> 香港會議展覽中心Hall 5BC <b>日期:</b> 2011年11月14日 (星期一) <b>時間:</b> 晚上8時15分 (7時30分可入場)
		\$88	B 區	

舞台

A 區

B 區

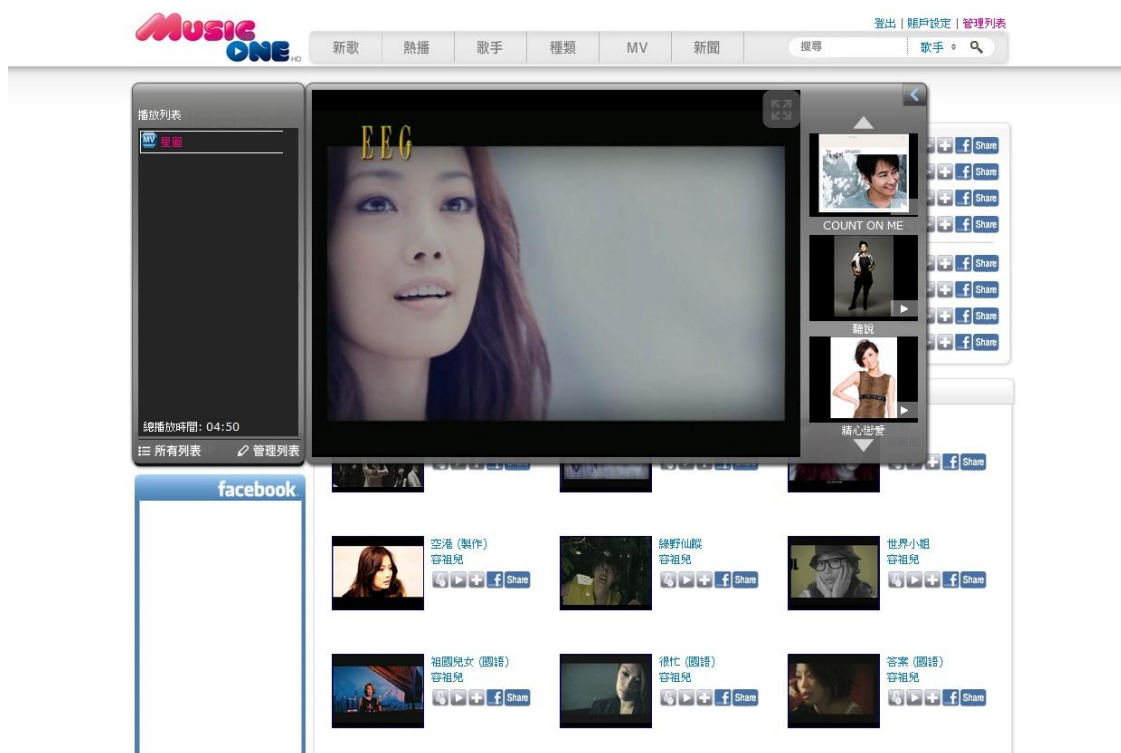
**登記熱線 : 3498 3498**

**網址 : [musicone.com.hk](http://musicone.com.hk)**

\* 成功登記指定服務計劃及於2011年10月31日或以前到指定「香港寬頻」客戶服務中心\*預繳\$600服務費用之客戶可獲「香港寬頻MusicOne呈獻新城容祖兒Joey & Joey音樂會」A區(適用於月費\$98客戶)或B區門票(適用於月費\$88客戶)2張。門票數量有限，先到先得，送完即止。  
 1. 首次加購活動只限18歲或以上之本港住宅客戶參加，並只適用於成功登記指定24個月合約期的 MusicOne + bbWi-Fi流動寬頻服務計劃(月費\$88或\$98)之客戶，每位客戶只可登記1次。2. 成功登記客戶將於服務生效後6星期內，收到門票獲贈短訊提示。客戶必須於2011年10月31日或以前到指定「香港寬頻」客戶服務中心\*換領有關門票及同日預繳\$600服務費用，有關預繳費用將於合約正式生效後首月開始回贈予客戶，若客戶選用\$98月費計劃，即合約期第1個月至第6個月每月回贈\$98，合約第7個月回贈\$12；若客戶選用\$88月費計劃，即合約期第1個月至第6個月每月回贈\$88，合約第7個月回贈\$12。3. 音樂會門票及座位分配由香港寬頻安排，客戶不得異議。所有門票不能更改、退換或兌換現金。已換領之門票如有遺失，恕不補發。4. 若客戶於門票獲贈短訊發出後之指定限期前未能成功到指定「香港寬頻」客戶服務中心\*預繳指定之服務月費及換領門票，登記之門票將會被取消，而MusicOne + bbWi-Fi流動寬頻服務計劃月費將維持不變(而服務月費\$98或\$88，合約期24個月)。5. 香港寬頻有權在有關票價以外其他合法代付指定門票而毋須另行通知。香港寬頻非音樂會之主辦單位，該音樂會所有更改或取消，請聯絡音樂會之主辦單位。香港寬頻恕不負責。6. 如客戶於合約期內終止服務計劃，客戶須即時支付合約期內餘下月費或\$300(以較高者為準)予香港寬頻作為算定補償費。有關服務計劃內之一切優惠及/或禮品將會被取消。如客戶已享用優惠及/或領取禮品，則須按市價支付有關優惠及/或禮品之價值，市價以香港寬頻公佈為準。7. MusicOne部份音樂服務為高清晰格式，而MusicOne服務提供的網上高清晰播放即解碼度為720P之音樂視像。MusicOne 應酬提供的音樂內容可包括中文或其他語言。8. 服務所限，MusicOne只限在香港境內及經香港網絡使用。9. bbWi-Fi流動寬頻服務只適用於香港寬頻指定之無線熱點。詳情請參閱<http://reg.hkbn.net/bbwi-fi/spot-search.jsp>。10. MusicOne + bbWi-Fi服務計劃受有關條款及細則約束。每張電網後備有打木條及相關或隨時取消或更改之條款活動恕不作事先通知的權利。其他人士不得冒認。如有任何爭議，香港寬頻將擁有最終決定權。  
 \*「香港寬頻」客戶服務中心地址：九龍旺角登打士街56號柏裕商業中心10樓1016-1018室，服務時間：星期一至五早上10時至晚上7時30分

## Appendix 2 : MusicOne, HKBN's Canto-pop HD Online Music Portal

### High Definition Music Video



### Over 150,000 Canto-pop Songs

